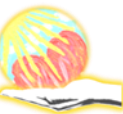




Unternehmensangebot:  
Systemische Begleitung

*Du möchtest dein Unternehmen entwickeln oder stehst vor einer Herausforderung?*

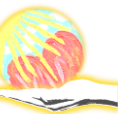
- Die systemische Begleitung unterstützt dich dabei und nutzt dazu das vorhandene Wissen im Unternehmen
- Was und Wie du es machen willst, liegt immer bei dir/beim Unternehmen selbst
- Bist du neugierig?
- Dann kontaktiere mich, denn ein kostenloses Infogespräch vorab ist unbedingt zu empfehlen!



# Systemische Begleitung für Unternehmen

*Was ist bei der Systemischen  
Begleitung anders als beim  
klassischen Coaching?*

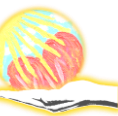
- Weg von alten Denkmustern
- Arbeitet mit Wechselwirkung zwischen Mitarbeitern, Abteilungen und Einflüssen von außen
- Kein „weg-coachen“
- Ursachen und Lösungen werden selbst erkannt
- Eigenständige und selbstbestimmte Entscheidungen, was passiert



# Systemische Begleitung für Unternehmen

*Wie sollte ihr idealer Mitarbeiter aussehen oder das Betriebsklima im allgemeinen?*

- Mitarbeiter handeln eigenverantwortlich
- Mitarbeiter identifizieren sich mit dem Unternehmen
- Kommunikation untereinander ist wertschätzend, offen und ehrlich
- Unternehmen ist gestärkt und krisenresistenter
- Systemisch entwickelte Mitarbeiter geben dem Vorgesetzten das positive Gefühl, überflüssig zu sein!



Was macht ein  
entwickeltes  
Team aus?

---

Keiner ist so informiert,

---

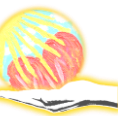
Keiner ist so vernünftig,

---

Keiner ist so erfahren,

---

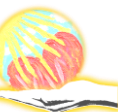
Keiner ist so ideenreich, wie mehrere  
zusammen



# Systemische Begleitung für Unternehmen

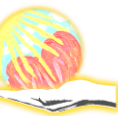
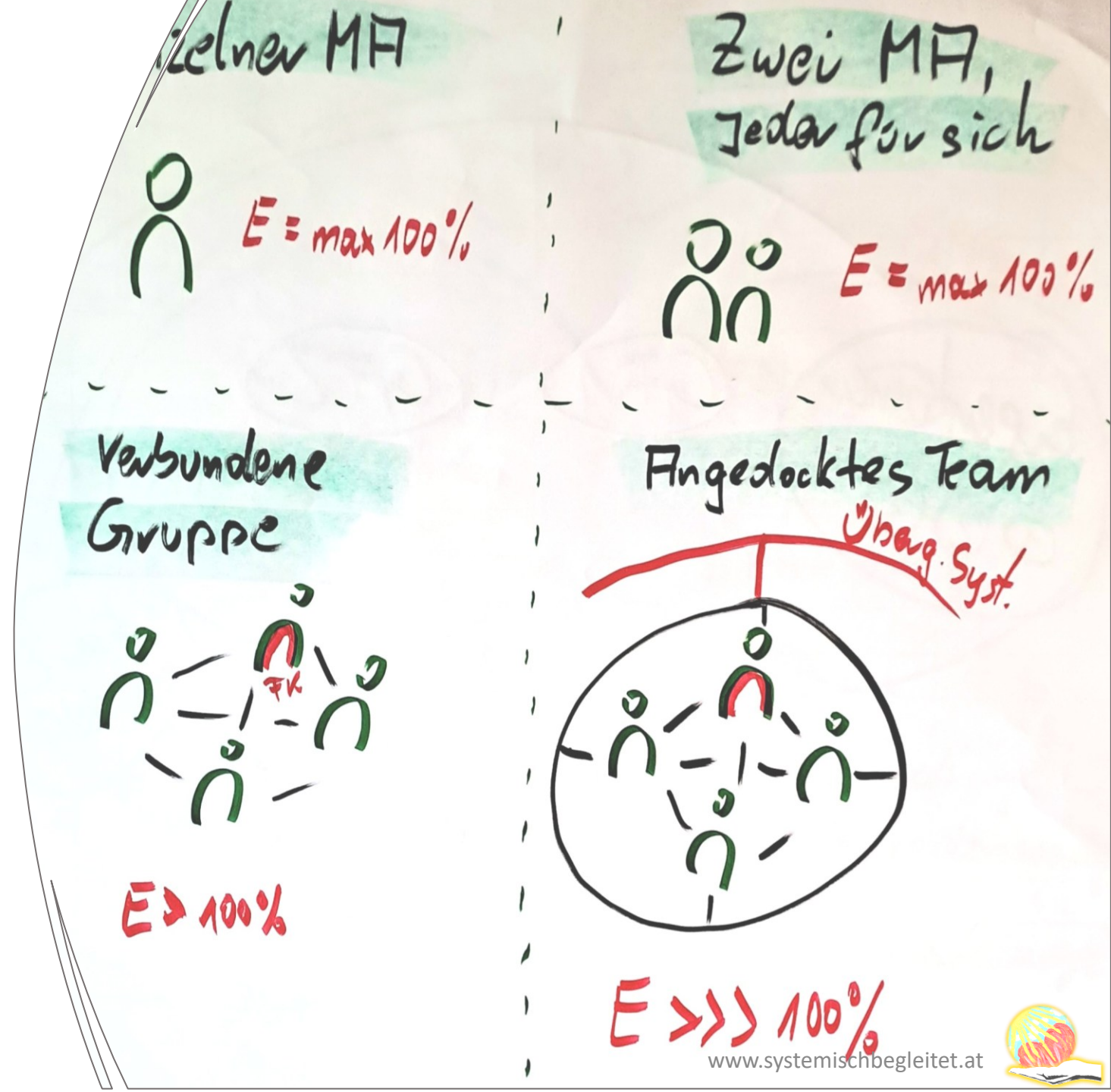
*Wie sieht eine solche systemische Begleitung aus?*

- Kostenloses Infogespräch zum Kennenlernen, aktuelle Situation klären und gewünschtes Ziel abstecken
- Angebot über Dauer, Umfang, Methodik und Kosten
- Vorstellung der Begleitung bei Mitarbeitern und ev. Geschäftsführung
- Durchführung der beauftragten Begleitung (lt. Angebot)
- Abschlußmeeting mit Blick auf die Zielerreichung
- Optionale Nachbetreuung



# Systemische Begleitung für Unternehmen

Beispiel einer Analyse:





# Systemische Begleitung für Unternehmen


---

**Thomas Mayrhofer**

Systemischer Trainer

Watzingstraße 14

A-5301 Eugendorf

 +43 650 5150473

 [t.mayrhofer@sbg.at](mailto:t.mayrhofer@sbg.at)

 [www.systemischbegleitet.at](http://www.systemischbegleitet.at)

