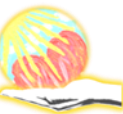




Unternehmensangebot:
Systemische Begleitung

Du möchtest dein Unternehmen entwickeln oder stehst vor einer Herausforderung?

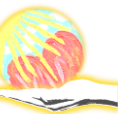
- Die systemische Begleitung unterstützt dich dabei und nutzt dazu das vorhandene Wissen im Unternehmen
- Was und Wie du es machen willst, liegt immer bei dir/beim Unternehmen selbst
- Bist du neugierig?
- Dann kontaktiere mich, denn ein kostenloses Infogespräch vorab ist unbedingt zu empfehlen!



Systemische Begleitung für Unternehmen

*Was ist bei der Systemischen
Begleitung anders als beim
klassischen Coaching?*

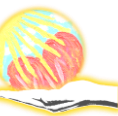
- Weg von alten Denkmustern
- Arbeitet mit Wechselwirkung zwischen Mitarbeitern, Abteilungen und Einflüssen von außen
- Kein „weg-coachen“
- Ursachen und Lösungen werden selbst erkannt
- Eigenständige und selbstbestimmte Entscheidungen, was passiert



Systemische Begleitung für Unternehmen

Wie sollte ihr idealer Mitarbeiter aussehen oder das Betriebsklima im allgemeinen?

- Mitarbeiter handeln eigenverantwortlich
- Mitarbeiter identifizieren sich mit dem Unternehmen
- Kommunikation untereinander ist wertschätzend, offen und ehrlich
- Unternehmen ist gestärkt und krisenresistenter
- Systemisch entwickelte Mitarbeiter geben dem Vorgesetzten das positive Gefühl, überflüssig zu sein!



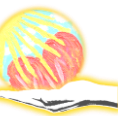
Was macht ein
entwickeltes
Team aus?

Keiner ist so informiert,

Keiner ist so vernünftig,

Keiner ist so erfahren,

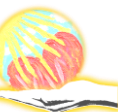
Keiner ist so ideenreich, wie mehrere
zusammen



Systemische Begleitung für Unternehmen

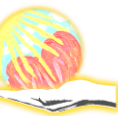
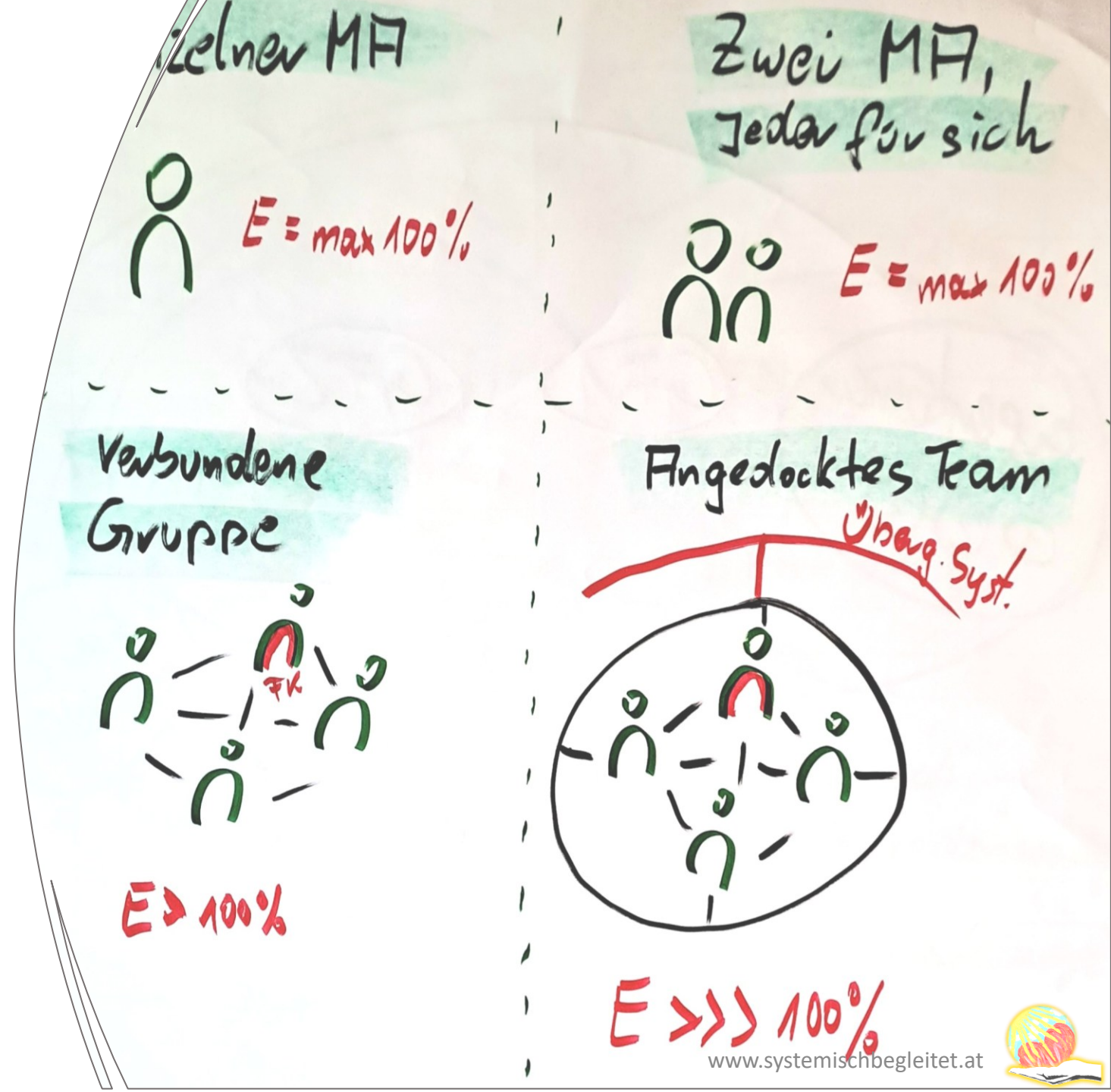
Wie sieht eine solche systemische Begleitung aus?

- Kostenloses Infogespräch zum Kennenlernen, aktuelle Situation klären und gewünschtes Ziel abstecken
- Angebot über Dauer, Umfang, Methodik und Kosten
- Vorstellung der Begleitung bei Mitarbeitern und ev. Geschäftsführung
- Durchführung der beauftragten Begleitung (lt. Angebot)
- Abschlußmeeting mit Blick auf die Zielerreichung
- Optionale Nachbetreuung



Systemische Begleitung für Unternehmen

Beispiel einer Analyse:



Systemische Begleitung für Unternehmen

Thomas Mayrhofer

Systemischer Trainer

Watzingstraße 14

A-5301 Eugendorf

 +43 650 5150473

 t.mayrhofer@sbg.at

 www.systemischbegleitet.at

